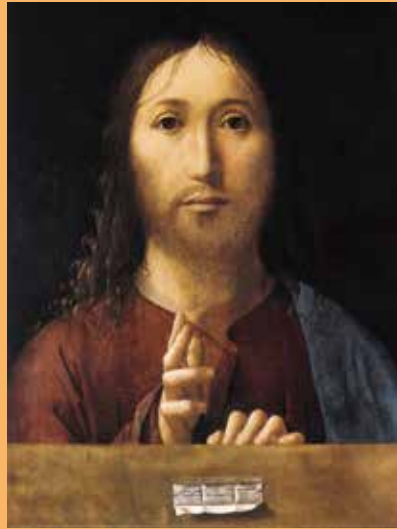


Riguardo all'esistenza storica di Gesù disponiamo di numerose prove di vario tipo. Egli dunque è un uomo realmente esistito. Ma... che aspetto aveva? Nel corso della storia sono stati in molti a domandarselo e le rappresentazioni del suo volto sono state le più svariate. Eccone alcune.



Alcuni studiosi hanno provato a rispondere alla domanda circa l'aspetto di Gesù in modo scientifico. Leggete questo articolo, pubblicato sul quotidiano *la Repubblica* nel 2015:

Ecco il volto di Gesù da ragazzo. È stato ricostruito dalla polizia di Roma proprio in occasione dell'ostensione della Sindone, in corso a Torino. Gli esperti della polizia romana hanno utilizzato un software che è stato studiato per ricostruire un identikit molto attendibile dei boss mafiosi latitanti di cui si posseggono soltanto vecchie fotografie. Ma più che il supporto informatico, è stata determinante l'abilità del disegnatore, Andrea D'Amore, che abituato a invecchiare i ritratti di persone giovani, come appunto nei casi di latitanti o persone scomparse, in questo caso ha dovuto compiere un'opera di ringiovanimento del volto che ha comportato, tra gli interventi più creativi, la riduzione della mascella, il rialzo del mento, la correzione della gibbosità nasale di probabile origine traumatica presente nel volto sindonico.

- ★ L'immagine ricavata da questa procedura è fra quelle riportate su questa pagina. Quale pensi che sia?
- ★ E le altre immagini? Sai dire quale artista le ha dipinte?
- ★ Insieme ai compagni di classe e facendovi aiutare dall'insegnante di Arte, cercate altre immagini di Gesù. Quali caratteristiche si ripetono?